



Modello	Codice - Descrizione	Quotazione netta (IVA esclusa)
	<b>Collezione SYNC mesh SC 9242</b> Sedile ergonomico con <b>schienale in rete nera</b> ad alta resistenza, supporto lombare regolabile, braccioli regolabili in altezza e larghezza con top in poliuretano antiurto ed antigraffio, tecnologia Syncro con regolatore profondità del sedile, base in polipropilene nera con inserti di rinforzo in fiberglass, ruote autofrenanti in funzione del carico specifiche per pavimenti duri, imbottitura sedile con rivestimento in <b>tessuto ignifugo sempre nero.</b> <b>PRONTA CONSEGNA</b>	<b>Euro 169,00.-</b>
	<b>Collezione SYNC comfort SC 9247</b> Sedile ergonomico con <b>schienale imbottito</b> e rivestito in tessuto nero, supporto lombare regolabile, braccioli regolabili in altezza e larghezza con top in poliuretano antiurto ed antigraffio, tecnologia Syncro con regolatore profondità del sedile, base in polipropilene nera con inserti di rinforzo in fiberglass, ruote autofrenanti in funzione del carico specifiche per pavimenti duri, imbottitura sedile con rivestimento in <b>tessuto ignifugo sempre nero.</b> <b>PRONTA CONSEGNA</b>	<b>Euro 169,00.-</b>
	<b>Collezione SYNC co-work SC 9276</b> Poltroncina ospiti riunioni visitatori, monoscocca in polipropilene nero forato, braccioli in polipropilene nero, regolatore altezza sedile, base in polipropilene nera con inserti di rinforzo in fiberglass, ruote autofrenanti in funzione del carico specifiche per pavimenti duri, imbottitura sedile con rivestimento in <b>tessuto ignifugo sempre nero.</b> <b>PRONTA CONSEGNA</b>	<b>Euro 109,00.-</b>
	<b>Collezione SYNC meet SC 9256 AB17KGS</b> Sedile ospiti, riunioni, visitatori con schienale in rete nera ad alta resistenza, <b>braccioli</b> in polipropilene, telaio a 4 gambe in acciaio nero, imbottitura sedile con rivestimento in <b>tessuto ignifugo sempre nero.</b>	<b>Euro 89,00.-</b> (con braccioli)
	<b>SC 9256 A0</b> Modello identico <b>senza braccioli.</b>	<b>Euro 76,00.-</b> (senza braccioli)
	<b>Collezione SYNC plus SC 9240</b> Sedile ergonomico con <b>schienale in rete nera</b> ad alta resistenza, supporto lombare regolabile, braccioli regolabili in altezza e larghezza con top in poliuretano antiurto ed antigraffio, tecnologia Syncro con regolatore profondità del sedile, base in polipropilene nera con inserti di rinforzo in fiberglass, ruote autofrenanti in funzione del carico specifiche per pavimenti duri, imbottitura sedile con rivestimento in <b>tessuto ignifugo sempre nero.</b> <b>PRONTA CONSEGNA</b>	<b>Euro 169,00.-</b>

**AUA SOLUZIONI S.r.l. unipersonale**

Soggetta all'attività di Direzione e coordinamento da parte di UNI.CO SISTEMA

Via Stalingrado 57 – 40128 Bologna - Tel +39 800913131 int. 3 [www.auaonline.it](http://www.auaonline.it) – soluzioni@auaonline.it

CF – P.IVA – REG.IMPR. : 03283951204 – REA : BO-510775 – Cap. Soc. € 100.000,00 i.v



Modello	Codice - Descrizione	Quotazione netta (IVA esclusa)
	<b>Collezione Speed-o SP 7619</b> Sedile ergonomico con schienale regolabile in altezza mediante sistema Easy Touch System (cm. 8) in poliammide nera con microforature, tecnologia Syncro-Relax-Automatic® con regolatore profondità del sedile (cm. 5), <b>senza braccioli</b> , base in polipropilene nera con inserti di rinforzo in fiberglass, ruote autofrenanti in funzione del carico specifiche per pavimenti duri o morbidi (sostituire cod. 85 con cod. 75), imbottitura sedile con rivestimento in tessuto categoria P.	<b>139,00.-</b> (senza braccioli)
	<b>SP 7619 A208KGS</b> Modello identico <b>con braccioli regolabili in altezza e larghezza</b> con top in poliuretano nero antiurto	<b>179,00.-</b> (con braccioli)
	<b>SP 7629</b> Sedile ergonomico con schienale regolabile in altezza mediante sistema Easy Touch System (cm. 8) in poliammide nera con microforature e <b>parte frontale in rete "Runner"</b> , tecnologia Syncro-Relax-Automatic® con regolatore profondità del sedile (cm. 5), <b>senza braccioli</b> , base in polipropilene nera con inserti di rinforzo in fiberglass, ruote autofrenanti in funzione del carico specifiche per pavimenti duri o morbidi (sostituire cod. 85 con cod. 75), rete schienale "Runner" e imbottitura sedile con rivestimento in tessuto categoria P.	<b>159,00.-</b> (senza braccioli)
	<b>SP 7629 A208KGS</b> Modello identico <b>con braccioli regolabili in altezza e larghezza</b> con top in poliuretano nero antiurto	<b>199,00.-</b> (con braccioli)
<b>Supplemento per "pacchetto bianco" valido per tutte le versioni: base in alluminio bianco (RAL 9016), parti plastiche bianche e braccioli bianchi (se previsti) - codice KVV FFAVV.</b>		<b>33,00.-</b>
		



Modello	Codice - Descrizione	Quotazione netta (IVA esclusa)
	<b>Collezione @JUST Magic S mesh AJ 3461</b> Sedile ergonomico con schienale alto in rete nera regolabile in altezza mediante tasto, tecnologia Ballpoint Synchron® con regolatore profondità del sedile (cm. 5), braccioli 2F con top in poliuretano nero antiurto ed antigraffio, <b>base in polipropilene nera</b> con inserti di rinforzo in fiberglass, ruote autofrenanti in funzione del carico specifiche per pavimenti duri o morbidi, imbottitura sedile con rivestimento in tessuto ignifugo	<b>219,00.-</b>
	<b>AJ 3471</b> Modello identico con poggiatesta ergonomico regolabile in altezza e inclinazione rivestito sempre in tessuto nero.	<b>269,00.-</b>
	<b>Supplemento base alluminio lucido (cod. FHAPO)</b>	<b>33,00.-</b>
	<b>Collezione EDDY ED 0400 S</b> schienale in polipropilene microforato, senza braccioli, <b>telaio a 4</b> gambe in acciaio nero, scocca sedile e schienale disponibile in 5 colori, imbottitura sedile.	<b>86,00.-</b>
	<b>Supplemento telaio cromato</b>	<b>10,00.-</b>
	<b>Supplemento braccioli (cod. AB19KGS)</b>	<b>13,00.-</b>
	<b>Supplemento imbottitura frontale schienale (cod. ED 0400 SR)</b>	<b>17,00.-</b>
	<b>Collezione ZÜCO Little Perillo ZC PT 042 XX GSST FG</b> Poltroncina ospiti, attesa, riunioni, aree collettive, monoscocca sedile, schienale, braccioli disponibile in 6 colori, telaio a 4 gambe.	<b>215,00.-</b>
		



## Catalago Sedute Dauphin

Modello	Codice - Descrizione	Quotazione netta (IVA esclusa)
	<b>Collezione CLU CHAIR CC 0957</b> Poltrona attesa lounge cm. 66 x 74 x H 71. Piedini in alluminio lucido. Rivestimento in tessuto o eco-pelle.	<b>450,00.-</b>
	<b>CC 0958</b> Divano attesa lounge a 2 posti cm. 141 x 74 x H 71. Piedini in alluminio lucido. Rivestimento in tessuto o eco-pelle.	<b>605,00.-</b>





## Polo : P

Composizione: 100% poliestere  
 Peso: ca. 350g/m  
 Larghezza: 140cm  
 Resistenza alla luce: valutazione B (EN ISO 105-B02)  
 Resistenza allo sfregamento: umido: 4-5 / asciutto: 4-5  
 Resistenza all'abrasione: 150.000 cicli (Martindale, EN ISO 12947)  
 Infiammabilità: EN 1021: parte 1/2

Composizione: 100% poliestere  
 Peso: aprox. 350g/m  
 Ancho: 140cm  
 Resistencia a la luz: nota 6 (EN ISO 105-B02)  
 Resistencia a la fricción: húmedo: 4-5 / seco: 4-5  
 Resistencia al desgaste: 150.000 ciclos de abrasión (Martindale, EN ISO 12947)  
 Respuesta en caso de incendio: EN 1021: parte 1/2

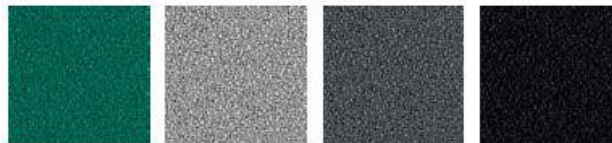


4610 Liguria

4611 Piemonte

4622 Milano

4621 Sicilia



4630 Toscana

4602 Sardegna

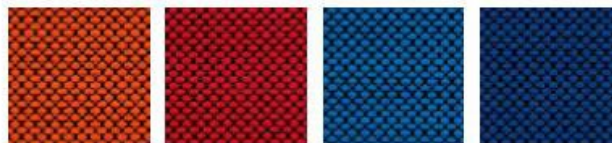
4601 Calabria

4600 Veneto

## Fabio : P

Composizione: 100% poliestere FR  
 Peso: ca. 560g/m, Larghezza: 140cm  
 Resistenza alla luce: valutazione 5-8 (EN ISO 105-B02)  
 Pilling: valutazione 5 (EN ISO 12945/2)  
 Resistenza allo sfregamento: umido: 4-5 / asciutto: 4-5 (EN ISO 105-X12)  
 Resistenza all'abrasione: 80.000 cicli (Martindale, EN ISO 12947-2)  
 Infiammabilità: EN 1021: parte 1/2, DIN 4102/B1, NF P 92-503/504 M 1

Composizione: 100% poliestere FR  
 Peso: aprox. 560g/m, Ancho: 140cm  
 Resistencia a la luz: nota 5-8 (EN ISO 105-B02)  
 Desgaste del tejido: nota 5 (EN ISO 12945/2)  
 Resistencia a la fricción: húmedo: 4-5 / seco: 4-5 (EN ISO 105-X12)  
 Resistencia al desgaste: 80.000 ciclos de abrasión (Martindale, EN ISO 12947-2)  
 Respuesta en caso de incendio: EN 1021: parte 1/2, DIN 4102/B1, NF P 92-503/504 M 1

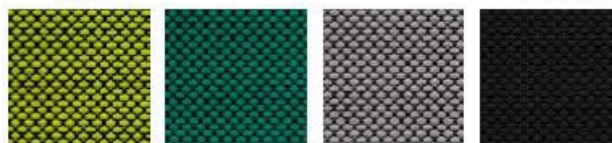


1244 Arancione/  
Naranja

1240 Rosso/Rojo

1220 Blu/Azul

1222 Blu scuro/  
Azul marino

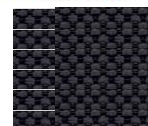


1211 Verde chiaro/  
Verde claro

1210 Verde/Verde

1231 Grigio chiaro/  
Gris claro

1233 Nero/  
Negro



1230 grigio scuro

## Colori Rete schienale per modello Speed-o SP 7629 (pag. 3):

### Runner : B (Web M)

Composizione: 100% poliestere  
 Peso: ca. 510g/m  
 Larghezza: 160cm  
 Resistenza alla luce: valutazione 5 (EN ISO 105-B02)  
 Resistenza allo sfregamento: umido: 4 / asciutto: 5  
 Resistenza all'abrasione: 70.000 cicli (Martindale, EN ISO 12947-2)  
 Infiammabilità: EN 1021: parte 1/2

Composizione: 100% poliestere  
 Peso: aprox. 510g/m  
 Ancho: 160cm  
 Resistencia a la luz: nota 5 (EN ISO 105-B02)  
 Resistencia a la fricción: húmedo: 4 / seco: 5  
 Resistencia al desgaste: 70.000 ciclos de abrasión (Martindale, EN ISO 12947-2)  
 Respuesta en caso de incendio: EN 1021: parte 1/2

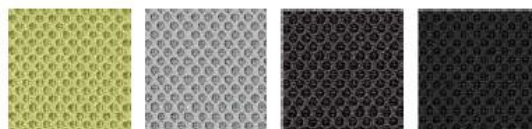


4296 Arancione/  
Naranja

4293 Rosso/Rojo

4295 Blu chiaro/  
Azul claro

4292 Blu scuro/  
Azul marino



4297 Verde/Verde

4294 Grigio chiaro/  
Gris claro

4291 Grigio scuro/  
Gris oscuro

4290 Nero/  
Negro

## Colori eco-pelle per divani Club Chair (pag. 5):

### Valencia : A

**Sehr robustes Kunstleder, langlebig, desinfektionsmittelbeständig**  
 Zusammensetzung: Beschichtung: 100% Vinyl/  
 Träger: 100% Polyester Hi-Loft™

Gewicht: ca. 650g/m²  
 Breite: 137cm  
 Lichtechtheit: Note 5 (DIN EN ISO 105-B02)  
 Scheuerfestigkeit: 300.000 Touren (Martindale, DIN EN ISO 12947-2)  
 Brandverhalten: DIN EN 1021: Teil 1/2, NF-P 92-503 Klasse M2, DIN 4102 B2

Very strong synthetic leather, durable, resistant to disinfectants  
 Composition: Topcoat: 100% Vinyl/  
 Backing: 100% Polyester Hi-Loft™

Weight: approx. 650g/m²  
 Width: 137cm  
 Light fastness: value 5 (DIN EN ISO 105-B02)  
 Abrasion resistance: 300.000 rubs (Martindale, DIN EN ISO 12947-2)  
 Flammability: DIN EN 1021: Part 1/2, NF-P 92-503 class M2, DIN 4102 B2



006.001  
Leuchtgelb  
Luminous yellow

006.040  
Chillrot  
Chili red

006.025  
Wasserblau  
Lagoon blue

006.020  
Standardblau  
Classic blue

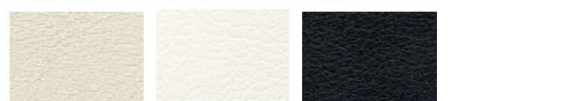


006.022  
Dunkelblau  
Deep blue

006.010  
Grün  
Organic green

006.030  
Grau  
Metal grey

006.031  
Platingrau  
Plati



006.070  
Polarweiß  
Arctic white

006.073  
Reinweiß  
Pure white

006.033  
Schwarz  
Midnight black

**AUA SOLUZIONI S.r.l. unipersonale**

Soggetta all'attività di Direzione e coordinamento da parte di UNI.CO SISTEMA

Via Stalingrado 57 – 40128 Bologna - Tel +39 800913131 int. 3 [www.auaonline.it](http://www.auaonline.it) – soluzioni@auaonline.it

CF – P.IVA – REG.IMPR. : 03283951204 – REA : BO-510775 – Cap. Soc. € 100.000,00 i.v